



Inventeur de
solutions industrielles

SOMMAIRE

Immersion	4
Histoire	6
Le groupe	8
Ressources humaines	12
Innovation, recherche & développement	16
KILOW	20

Le Groupe Savoy, inventeur de solutions industrielles

Nous sommes déterminés à être des pionniers. Notre Groupe est dans une dimension d'innovation permanente, de défi, de projets en devenir et d'amélioration en continue de nos méthodes.

C'est ce qui est apprécié chez nous : être clairvoyant et persévérant pour développer notre aventure industrielle et embarquer nos collaborateurs et nos partenaires dans notre écosystème en mouvement.



IMMERSION

L'histoire du groupe industriel français Savoy International a débuté à Cluses en Haute-Savoie, en 1982. Depuis, année après année, la vision du fondateur et dirigeant Emile Allamand sert et promeut l'innovation.

Les entités du Groupe sont spécialisées dans la mécanique, l'injection plastique et l'ingénierie mécanique, ainsi que dans la santé et la mobilité douce. Elles apportent des réponses efficaces en associant leur savoir-faire, leur performance industrielle, leurs capacités de recherche et développement, de conception et de production à celles de start up et de freelances.

Remarqué lors de la crise Covid pour la création d'une usine de fabrication de masques 100% français, le Groupe a été lauréat du programme France 2030. Dernière réussite industrielle menée de la conception à la fabrication : La Bagnole, automobile électrique légère aux batteries réparables et recyclables de fabrication française, présentée au Mondial de l'Auto en 2024. Le groupe lance donc sa propre marque automobile KILOW, avec un véritable positionnement novateur dans son design, son identité, sa réponse aux usages contemporains de la mobilité et ses échanges avec les communautés. La composante marque et marketing devient un véritable savoir-faire.

L'histoire du Groupe Savoy continue de s'écrire : Emile Allamand et son fils Arthur comptent sur **la richesse humaine pour apporter des réponses et des solutions industrielles novatrices** et continuer à s'engager, à travers le monde, au service des territoires.

125 m€ CA

10 sites industriels

Implantations dans 5 pays



L'INNOVATION & L'EFFICACITÉ

Aucune machine ne remplacera jamais la composante humaine de notre Groupe : créativité, passion, loyauté, responsabilité, sont les moteurs de toutes nos innovations et les générateurs de notre efficacité.

L'ADAPTABILITÉ & LA RÉACTIVITÉ

Le développement du Groupe est le résultat de décisions ambitieuses et audacieuses. Nous anticipons, nous nous adaptons, nous mutons et assumons nos engagements avec responsabilité. Nous sommes pionniers et prenons les risques nécessaires pour relever les défis d'avenir.





HISTOIRE

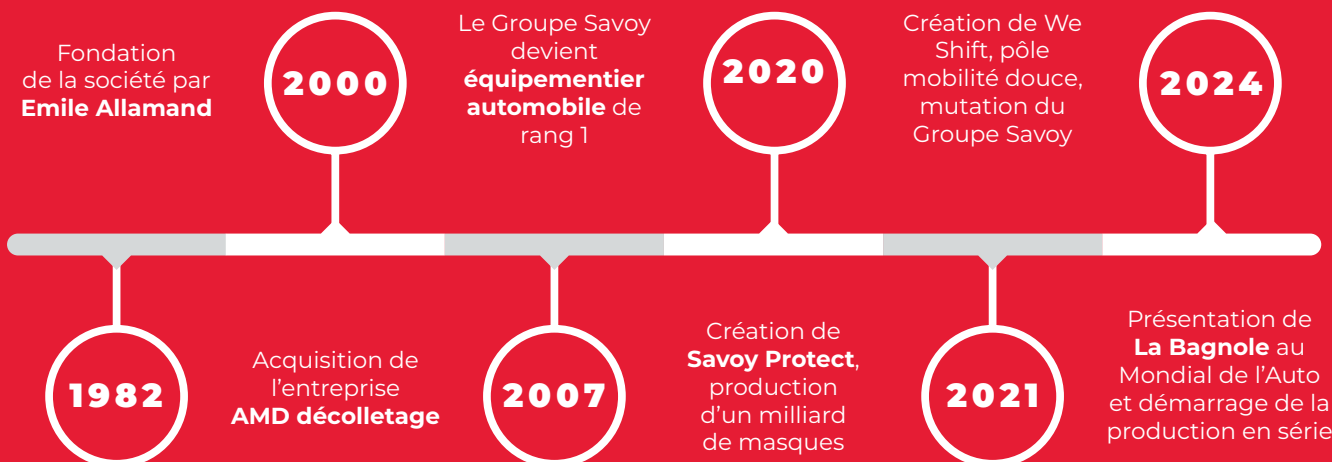
ÉMILE & ARTHUR ALLAMAND

« Mon père a créé l'entreprise dans la cour de la maison familiale, avec un premier local et deux presses à injecter. Ça a démarré comme ça. Ensuite, il a déménagé à plusieurs reprises, toujours à Cluses. Et pendant plusieurs décennies le groupe a acquis et développé toutes les technologies utilisées pour concevoir et fabriquer des systèmes mécatroniques, des technologies du décolletage, de découpe fine, d'injection plastique, de conception et fabrication de cartes électroniques, d'assemblage très haute cadence, d'impression 3D laser métal et plastique...

Aujourd'hui, le Groupe Savoy International est reconnu pour son savoir-faire et son exigence.

Nos services Recherche & Développement offrent des capacités de conception, de qualification en laboratoire et de production dans un environnement orienté vers l'innovation des process et des produits. »

Savoir-faire historique et innovations se rencontrent pour faire avancer de nouveaux projets.



2020, ANNÉE DE MUTATION

« La période Covid et l'activité des masques médicaux a fait que le groupe s'est plus ouvert vers l'extérieur et vers d'autres prestataires. On a fait confiance à des freelances sur des sujets particuliers. Ça a changé notre vision. Pour remplir une mission ponctuelle ou monter en compétence, nous faisons désormais appel à des indépendants et collaborons avec des start-up. »

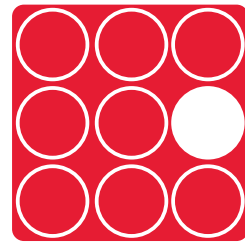
Émile Allamand



EN PHASE AVEC SON ÉPOQUE

« On a pris dernièrement des positions sur des activités militaires. En tant qu'industriel, on a un rôle à jouer : tous les bouleversements autour des conflits apparus ces dernières années et notamment la guerre en Ukraine, induisent des changements en termes de volumétries et de stratégies. Les entreprises qui faisaient de petites séries vont devoir soit grandir par elles-mêmes soit s'appuyer sur un groupe. Nous, ce sont des savoir-faire que nous avons déjà et que nous adossons à un pôle existant. »

Émile Allamand



GROUPE SAVOY

LE GROUPE

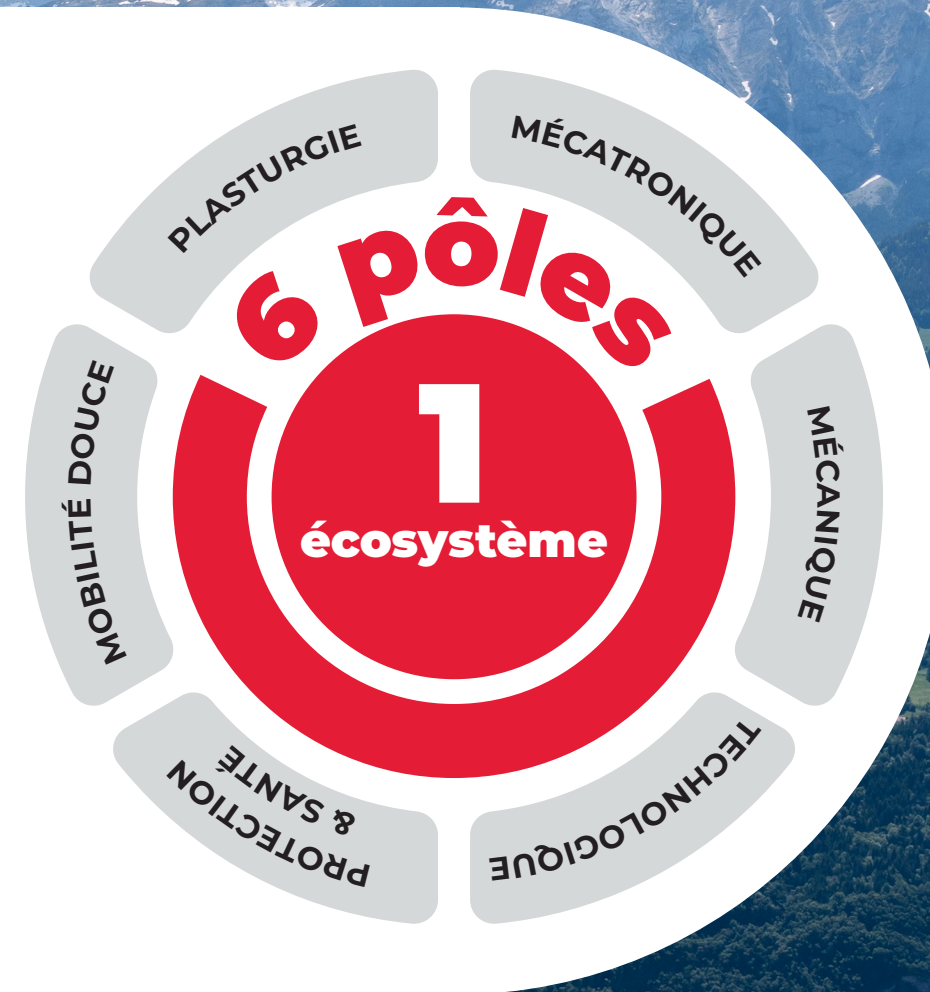
SAVOIR-FAIRE & EXPERTISE

Chacune de nos entreprises est attachée à son territoire et à ses Hommes.

Nous sommes des acteurs locaux efficaces, guidés par ce bon sens qui nous caractérise - notre pragmatisme à la française, nos racines campagnardes, montagnardes et notre bon sens paysan.

PERFORMANCE & SÉCURITÉ

Notre objectif : permettre à l'ensemble des fabricants d'équipements industriels de sous-traiter en toute confiance la fabrication de pièces compliquées de haute qualité et de haute définition, en petites et moyennes séries, à un prix compétitif.



LES ENTREPRISES DU GROUPE

(chiffres de 2024)

Savoy International, holding de 20 personnes

(gestion informatique, méthode lean, finances)

G CARTIER TECHNOLOGIES

📍 225 rue Louis Armand
74300 CLUSES

Fabrication de matériel de distribution et de commande électrique : relais

👤 77 personnes

📅 Création : 01/01/1977

Acquisition par SI avec effet au 01/01/2007 (Forme SASU)

SAVOY TECHNOLOGY

📍 rue du Moulin à Vent,
77860 QUINCY VOISIN

Fabrication de matériel d'installation électrique

👤 47 personnes

📅 Création : 01/01/1961

Acquisition 01/10/2004 (Forme SARL)

SAVROM MULAJ

📍 Siège : Str. Matei Corvin, Nr. 202A Mintia - 337532 Jud. Hunedoara / ROUMANIE

Fabrication de pièces techniques à base de matière plastique

👤 88 personnes

📅 Création par SI : 12/12/2002 (Forme S.R.L)

SAVOY ELECTRONIC LIGHTING

📍 37 boulevard du Chevrans - 74300 CLUSES

Conception, étude, fabrication, vente et revente d'appareils d'éclairage électrique, de composants et d'équipements électroniques, et de produits mécatronique

Développement de tous systèmes électroniques utilisant des énergies renouvelables.

👤 18 personnes

📅 Création : 10/11/2020 (Forme SASU)

DECOPREM

📍 588 avenue du Mole
Zac de Champagnoux
74460 MARNAZ

Décolletage et mécanique de précision

👤 31 personnes

📅 Création : 01/08/1978

Acquisition février 2024 (Forme SAS)

AMD DÉCOLLETAGE

📍 ZAC Des Léchères
250 rue de la Pointe d'Orchex
74460 MARNAZ

Décolletage

👤 160 personnes

📅 Création : 07/08/1992

Acquisition par SI en 2000 (Forme SAS)

SAVOY MOULAGE

📍 52 rue Guillaume Fichet
74300 CLUSES

Fabrication de pièces techniques à base de matière plastique

👤 114 personnes

📅 Création : 28/06/1982 (Forme SAS)

SAVOY MOULAGE MAROC

📍 Zone Franche aéroportuaire
Lot 60
90 000 TANGER / MAROC

Fabrication pièces techniques à base de matière plastique

👤 101 personnes

📅 Création : 24/01/2002 (Forme SARL)

SAVOY TUNISIA SARL

📍 Zone Industrielle de Gammarth Route de Raoued Banlieue Nord de Tunis / TUNISIE

Fabrication pièces techniques à base de matière plastique

👤 45 personnes

📅 Création : 17/02/2006 (Forme SARL)

WESHIFT

📍 225 rue Louis Armand - ZI des Grands Prés - 74300 CLUSES

Conception, fabrication, commercialisation de tous véhicules terrestres à motorisation électrique ou autre type de motorisation, ainsi que de tous accessoires associés, réalisation de toute prestation de services se référant à l'objet social de la société, l'exploitation de tous brevets et marques...

👤 3 personnes

📅 Création : 13/06/2022 (Forme SASU)

SEROP - SOCIETE D'ETUDES ET DE REALISATION D'OUTILLAGES ET DE PRÉCISION

📍 37 boulevard du Chevrans - 74300 CLUSES

Mécanique et appareillage de précision, études prototypes outillages, fabrication de séries, travaux à façon, éléments standards

👤 8 personnes

📅 Création : 15/02/1979 - Rachat 100% des titres par SAVOY MOULAGE : 01/03/2018 (Forme SASU)

SAVOY PROTECT

📍 37 boulevard du Chevrans
74300 CLUSES

Fabrication de masques

👤 8 personnes

📅 Création : 2020 (Forme SASU)

SPRINGVOLT

📍 225 rue Louis Armand, ZI des Grands Prés - 74300 CLUSES

Fabrication de batterie

👤 - personnes

📅 Création 02/04/2024 (Forme SAS)

SAVOY INGÉNIERIE ROBOTIQUE

📍 37 boulevard du Chevrans - 74300 CLUSES

Étude et réalisation de pièces mécaniques, de lignes d'assemblage manuelles, de tous systèmes de distribution et de transport de composants, fabrication de machines spéciales

👤 5 personnes

📅 Création : 09/01/2018 (Forme SASU)



RESSOURCES HUMAINES

LES HOMMES, L'INNOVATION ET L'EFFICACITÉ

Aucune machine ne remplacera jamais ce qui est l'essence même de l'Homme : l'esprit, la compassion, l'amour et la compréhension. Quatre piliers moteurs de nos innovations avec pour objectif que la machine comprenne le besoin de l'Homme.

LE RESPECT DE L'ENVIRONNEMENT

Nous agissons avec responsabilité pour concilier développement de l'entreprise et préservation de l'environnement. Nous assumons nos engagements et prenons nos responsabilités pour apporter des solutions d'avenir.

Nos actions environnementales se traduisent par nos actes : ISO 14001, développement d'activités dans le secteur de la mobilité douce, covoiturage, flotte de véhicules électriques, bornes de rechargement disponibles pour les salariés et les personnes externes, bonne qualité de travail sur tous les sites (filtration de l'air, climatisation, résine au sol, etc.), développement de la RSE...

Aujourd'hui, nous sommes une ETI (entreprise de taille intermédiaire). Notre actionariat est familial. La dimension humaine est très présente et le restera.

Notre savoir-faire, notre adaptabilité et notre audace nous guident.



Le Groupe Savoy est sponsor de sportifs, d'événements sportifs (comme la Course VTT MB Race, La Cyclo JPP - Neuf de Coeur qui aide les familles et enfants atteints de lésions cérébrales) et soutient les Scouts de Cluses.



REJOINDRE LE GROUPE SAVOY, C'EST :

Prendre part à une aventure entrepreneuriale d'envergure.

Faire entendre sa propre voix au sein d'entités solides, attractives, efficaces.

Faire confiance à nos ambitions et visions d'avenir, à nos projections et nouveaux projets.



PASCAL NATIVEL • DRH DU GROUPE SAVOY



Qu'est-ce que le Groupe Savoy propose à ses équipes ?

Nous faisons partie d'une entreprise qui offre des opportunités de développement personnel et professionnel, qui défend des projets innovants et porteurs de sens, qui bénéficie d'un leadership visionnaire avec des équipes de direction qui adoptent un style de management participatif, avec de l'écoute et du partage d'idées et qui place l'impact environnemental et sociétal au cœur de ses priorités.

Nos équipes, issues du monde industriel et technique sont composées de collaborateurs qualifiés (opératrices et opérateurs qualifiés, techniciens, techniciennes, ingénieur(e)s...)

Vous aussi, vous avez rejoint le Groupe récemment, pourquoi ce choix ?

Ce qui m'a intéressé, c'est une vision inspirante et durable - la mobilité douce en est un exemple.

CERTIFICATIONS RSE OBTENUES

Médaille d'argent EcoVadis pour G. Cartier Technologies

Médaille de bronze EcoVadis pour Savoy Moulage

Quels sont vos prochains objectifs ?

Mettre en place la démarche RSE pour l'ensemble des sociétés. Le bien-être de nos collaborateurs est une priorité, c'est pourquoi chaque société développe aussi la qualité de vie au travail (QVT). C'est devenu un élément essentiel dans une entreprise. La QVT impacte la performance, la motivation et le bien-être des collaborateurs. Elle permet d'améliorer le bien-être physique et psychologique des salariés dans leur environnement professionnel.

Selon moi, quatre éléments important : l'environnement de travail et la sécurité, la valorisation du travail accompli, le climat social et la communication, l'équilibre entre vie professionnelle et vie personnelle.

C'est ainsi que se met en place une fidélisation des équipes avec un bon climat et de bonnes conditions de travail, des salariés épanouis qui permettent la réduction du turn-over et l'amélioration de la productivité. Avec la QVT, l'image de marque de l'entreprise est renforcée et celles qui placent ces préoccupations au cœur de leur fonctionnement attirent davantage de talents, tout en améliorant leur réputation auprès de leurs clients et de leurs partenaires.

Le dernier bénéfice est qu'elle apporte innovation et créativité avec un travail sain et stimulant. >>>





INNOVATION, RECHERCHE & DÉVELOPPEMENT

LA BATTERY FACTORY

Le projet industriel **ISSTOGRAM** (Industrialisation d'un Système de STOckaGe RecyclaAble pour la Mobilité - soutien aux projets d'investissement) concerne la production de batteries recyclables, réparables et démontables. Il a été lauréat France 2030.

L'enjeu est de taille pour le Groupe Savoy et ses partenaires : devenir LE leader industriel français de la production de solutions de stockage d'énergie éco-responsable pour les marchés de la micromobilité conformes aux nouvelles directives européennes (2006/66/EC révisée 2018 - application 2026).

La Battery Factory, située dans la Vallée de l'Arve, en Haute-Savoie, est une filière 100% française qui valorise les savoir-faire industriels locaux et participe à la réindustrialisation.

- Assemblage robotisé d'une technologie démontable, réparable et recyclable.
- Valorisation de matières premières usagées.
- Réduction de la dépendance aux métaux rares (Lithium, Cobalt, etc.).
- Développement d'autres marchés de stockage d'énergie.

Les premières productions de batteries 100% françaises, démontables, réparables et recyclables ont vu le jour en Haute-Savoie.



En janvier 2024, le Groupe Savoy a accueilli une importante délégation autour de Bruno Bonnell, secrétaire général pour l'investissement en charge de France 2030 sur le site de la future usine à Bargy.



**Lancement
mars 2024**

**Création d'emplois
en France : 200 pour
les 5 années à venir**

**Plan d'investissement
de plusieurs millions
d'euros sur 5 ans**

Toutes les filiales du groupe sont impliquées dans le plan France 2030 avec lequel l'État vise à développer la compétitivité industrielle et les technologies d'avenir.

Avec 10 objectifs, ce plan permettra de rattraper le retard de la France dans certains secteurs historiques et de créer de nouvelles filières industrielles et technologiques.

Par exemple, produire en France, à l'horizon 2030, près de 2 millions de véhicules électriques et hybrides

France 2030 mise sur les acteurs émergents et innovants à fort potentiel (start-ups et licornes de demain) et place son action dans la dynamique européenne à l'œuvre depuis la crise sanitaire avec l'adoption du plan de relance européen.

Le Groupe Savoy donne la possibilité à ses talents d'évoluer et de progresser, explique Aziz Bouchankouk, CTO.

Son parcours dans le Groupe lui a permis d'occuper des postes en R&D, mais aussi en tant que chef de projet, responsable d'activités et directeur d'usine.

AZIZ BOUCHANKOUK • CTO, DIRECTEUR TECHNIQUE POUR LA PARTIE MOBILITÉ

« Ici, nous essayons de nous positionner tout le temps sur des challenges techniques. Même si nous restons un petit groupe industriel, rester à la pointe et investir sur des briques technologiques qui se veulent les plus poussées dans l'état de l'art, c'est notre métier. Avec mes équipes, nous sommes vraiment dans le concret : nous partons de l'idée, du concept et fabriquons le produit, en moyenne ou en grande série. La partie hardware - le produit - c'est ce qui nous caractérise le plus.

“La batterie est une brique technologique qui nous intéresse beaucoup”

Pendant 2 ans, nous avons œuvré au développement du produit quadricycle La Bagnole, avec le support de freelances lorsqu'il y a eu des pics de charge pour des supports d'ingénierie en externe. Nous avons aussi travaillé sur une gamme de vélos électriques avec une commercialisation qui a commencé cette année : un gravel à assistance électrique légère. Et puis le développement d'une assistance électrique couplée avec une boîte de vitesses robotisée pour les applications vélos et aussi le moteur électrique, pour des gammes quadricycle... Nous travaillons sur une brique technologique qui nous intéresse beaucoup, la batterie. Elle est constamment en innovation et développement, avec des introductions en production au fur et à mesure des avancées.

Nous commençons à être en contact avec des confrères, des concurrents qui pourraient nous acheter ces briques technologiques : batteries, moteurs, motopropulsion... »

MAXIME FOISSY, DIRECTEUR PRODUITS & PROJETS WE SHIFT

« Nous travaillons sur de nouvelles gammes de produits pour 2025, de nouvelles options sur La Bagnole, un nouveau vélo... Nous sommes à l'écoute du marché, de ce dont les gens ont besoin, pour voir comment y répondre et faire évoluer nos produits. Notre différence ? La durabilité et la qualité de nos produits qui sont tous “made in France” ! »

BERTRAND BRÊME, DIRECTEUR DE LA MARQUE KILOW

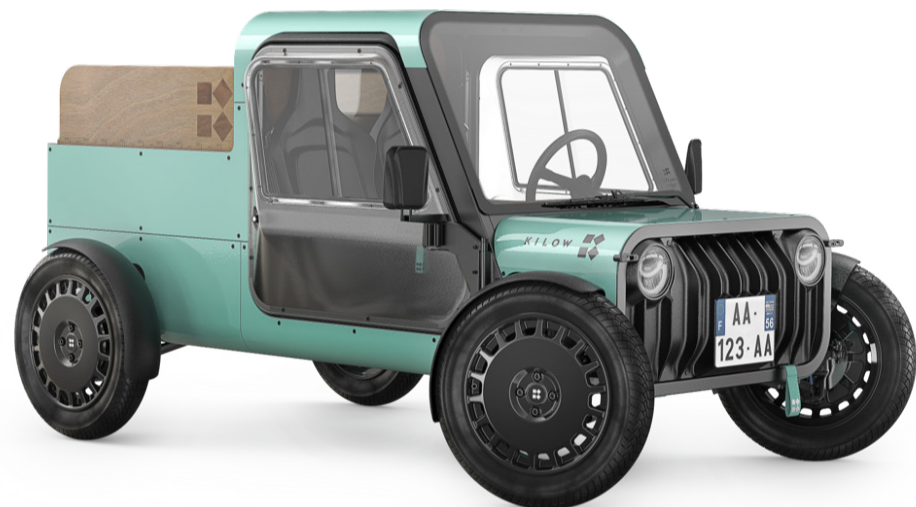
« We Shift a été un labo d'expérimentation. Tous les projets de mobilité douce menés au cours de ces dernières années ont permis au groupe d'acquérir du savoir-faire et de se recentrer sur certains produits qui font écho à la dynamique du marché actuel. »





KILOW

QUOTIDIEN, LOISIR, TRAVAIL



KILOW : une nouvelle marque automobile française.

"La Bagnole" est le premier modèle de la marque automobile Haut-Savoyarde KILOW lancée officiellement en 2024 au Mondial de l'Auto à Paris après 4 années de prototypages, d'expérimentations et de tests auprès du public.

Une innovation de l'industriel Groupe Savoy sur le marché européen de la voiture : un quadricycle électrique sobre, robuste, réparable et léger qui répond en tous points aux nouveaux usages de la mobilité de proximité en offrant un vrai plaisir de conduite, à un prix bien positionné.

Elle attire les regards, redonne le sourire et dédramatise la mobilité en offrant de vraies solutions vertueuses, pratiques et fun ! Un véhicule intermédiaire d'un genre nouveau, inspiré de voitures iconiques des années 60, La Bagnole est véritablement innovante tout en restant low-tech.

"J'ai pensé La Bagnole pour les 3 catégories d'usage : quotidien, loisirs et travail avec une benne de chargement et une autonomie suffisante pour le déplacement de proximité. Qu'elle soit simple à utiliser, abordable et réparable, mais aussi et surtout, qu'elle fasse sourire le conducteur" précise le designer annécien, Léo Choisel.

Avec La Bagnole, on peut faire ses courses, organiser un trip surf ou un ride en VTT, livrer ses clients ou aller dans ses champs. Le même véhicule, avec des accessoires adaptés, répond aux besoins liés à la mobilité périurbaine, rurale mais aussi citadine. On peut y mettre un chauffage sur prise USB, ou y emmener son enceinte bluetooth branchée sur son smartphone.

Deux modèles sont proposés : une version sans permis (70 ou 135 km d'autonomie) et l'autre avec permis B (135 km d'autonomie). La carrosserie en Dibond est entièrement démontable et imprimable avec n'importe quels couleurs ou visuels. Et la personnalisation est poussée bien au-delà :

"Lors de la commande, on définit les options avec le client et il choisit sa Bagnole. On peut rajouter portes, toit, mettre 1 ou 2 batteries, customiser sa benne qui supporte 150 kg de chargement... Avec une autonomie de 70 à 135 km, un temps de recharge de 4 à 5 h par batterie sur une prise classique de 220 V, c'est un véhicule simple, léger", précise Arthur Allamand, directeur commercial.

Dès l'origine, l'envie de travailler ensemble autour d'idées et de valeurs communes de simplicité, d'écologie et de sourire a guidé les équipes. Le designer Léo Choisel voulait être en local pour l'industrialisation : **"Avec le Groupe Savoy, on travaille main dans la main, on a affaire à des passionnés de voiture et de cohérence ! Bien plus qu'une histoire de business, c'est une histoire humaine qui se construit, et une communauté qui se développe".**



Le manifeste de **KILOW**

C'est en observant continuellement le monde qui l'entoure, en remettant en question les codes esthétiques, les usages et les techniques industrielles que KILOW invente et fabrique en France depuis 2020 des objets de mobilité électrique sobres, légers, robustes et funs sur tous les terrains.

Nous embarquons nos communautés pour les reconnecter à leur environnement, et leur offrir une sensation de conduite perdue dans l'ancien monde.

Les faire sourire. L'avenir du mouvement est un plaisir simple. Moins, c'est mieux.

**MOINS DE POIDS
MOINS DE DÉGÂTS
MOINS DE BRUIT
MOINS D'ÉNERGIE
MOINS DE STRESS**



KILOW participe activement au programme de l'ADEME* "Extrême Défi" (xd.ademe.fr) autour de la création de nouveaux véhicules éco-conçus, légers, simples et moins chers. La marque souhaite être à l'écoute des communautés, comprendre les usages et proposer des solutions produits pour accélérer la décarbonation des transports, en dédramatisant ces sujets autour des mobilités.

KILOW propose avec ce premier modèle une philosophie produit simple : MOINS C'EST MIEUX.

"KILOW c'est une communauté. Nos Bagnolars, authentiques et sincères, se croiseront sur la route ou dans les chemins en se retournant le "salut Bagnolard" comme les motards, et partageront leurs meilleurs "customs" sur les réseaux sociaux" complète Bertrand Brême, directeur de la marque.

Derrière cette fabrication française, un groupe industriel international dont les compétences et champs d'expériences sont multiples. Avec La Bagnole, le Groupe Savoy répond à l'actuelle dynamique de marché des véhicules intermédiaires **sobres et vertueux**.

* Agence de l'environnement et de la maîtrise de l'énergie



2 modèles

Catégorie L6e sans permis limitée à 45 km/h (à partir de 14 ans).

Catégorie L7e avec permis limitée à 80 km/h (à partir de 16 ans permis B).



Autonomie

70 ou 135 km (avec 2 batteries).



Temps de charge

Entre 4 et 5h sur une prise 220V classique.



Distribution

kilow.com + un réseau de distributeurs en cours de formation.



Maintenance

Accord avec gomecano.com. Maintenance du véhicule à domicile, par un réseau de réparateurs formés et agréés par le constructeur KILOW.



Tarif

à partir de 9900 €

MOINS C'EST MIEUX





Z.I. des Grands Prés
225, rue Louis Armand
74300 Cluses
FRANCE

CONTACT PRESSE

Agence Sogo Com | 04 50 45 69 15 | redaction@sogocom.fr